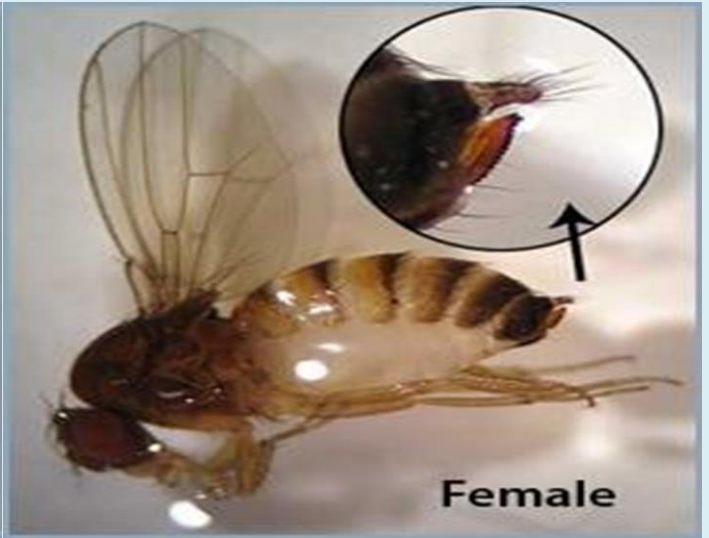


# ÜRETİCİLERİMİZE DUYURULUR

## 2018 Yılında İlimizde Tespit Edilen Kanadı Noktalı Sirke Sineği Mücadelesi



Erkek



Dişi

**Üzüm, Kiraz, Kayısı, Şeftali** başta olmak üzere hemen her tür meyvede zarara neden olan zararlı, nispeten ince-yumuşak meyve kabuklu ve şeker oranı yüksek meyvelerde beslenmeyi tercih etmektedir. %20-50 oranında verim kaybına neden olmaktadır.

Bu türün erginlerini cezbetmek için cezbedici olarak içinde elma sirkesi ve üzerinde 3-5 mm genişlikte 8-10 adet delik bulunan pet su şişeleri her ağaca asılarak, zararlının aşırı çoğalmasını belli ölçüde engelleyebilmektedir.

Ayrıca meyve ağaçlarının ruhsatlı ilaçlarla yaprak biti vb. zararlı mücadelesinin yapılması, Kanadı Noktalı Sirke Sineğini kontrol altında tutmada büyük önem arz etmektedir.

Hasadın geciktirilmesi ve hasat artıklarının bahçede bırakılması zarar oranını önemli derecede artırır ve meyvelerin pazar değerini büyük ölçüde düşüreceğinden, türlere göre değişmekle birlikte, 7-10 gün erken hasat yapılması önerilmektedir.



**Lütfen İl ve İlçe Müdürlüklerimizden detaylı bilgi alınız.**