

dan önce olgunlaşır ve dökülür. Özellikle ihraç edilen turunçgil, nar ve diğer ürünlerdeki zararı ülke ekonomisi açısından çok önemlidir. Bu tür meyvelerin vuruklu veya bulaşık olması, ihracatı engellemekte ve ürünün yurtdışına çıkarılmasına izin verilmemektedir. Yıllık zarar oranının bulaşıklık durumuna ve bölgelere göre değişmekle birlikte %5-80 arasındadır.



Şeftali ve Trabzon Hurmasındaki Zararı

MÜCADELESİ

Kültürel Önlemler:

Dökülen bulaşık meyveler toplanıp derin çukurlara gömülmelidir. Hasattan sonra ağaçta meyve bırakılmamalıdır.

Biyolojik Mücadele

Ülkemizde biyolojik mücadelesi yapılmamaktadır. Bazı ülkelerde laboratuvar koşullarında üretilen bireylerin, iyonize radyasyon ile kısırlaştırılıp doğal popülasyonları içine salınması şeklinde ve ayrıca parazitoit salımı ile birlikte kombineli olarak uygulamalar yapılmaktadır. Biyoteknolojik Mücadele Meyve tutumundan itibaren ağaçlara cezbedici tuzaklar asılır.

Cezbedici olarak Trimedlure bulunan Steiner ve benzeri plastik tuzaklar veya % 2 Amonyum fosfat (DAP) içeren tuzakları asılarak sinek çıkışları takip

edilir.

Meyvelerin ben düşme döneminin başlangıcından itibaren hasat sonuna kadar, meyvelerde vuruk kontrolü yapılır.

Kimyasal Mücadele

Söz konusu kontrollerde ilk vuruk saptandığında veya tuzaklarda ilk sinek yakalandığında, meyve ben düşme döneminde ise, hemen ilaçlamaya başlanır. İlaçlamadan sonra tuzaklarda sinek yakalanma devam ediyorsa 7-10 gün ara ile hasada 10 gün kalıncaya kadar ilaçlamaya devam edilir. Zehirli kısmı dal ilaçlama yöntemi kullanılır. Günlük sıcaklık 16°C'nin altına düştüğünde ilaçlama gerek duyulmaz.

Kimyasal ve biyoteknik mücadele için Tarım ve Orman Bakanlığınca ruhsatlandırılmış bitki koruma ürünleri <https://bku.tarim.gov.tr/> Arama/Index web sayfasında güncel olarak yayımlanmaktadır.

Kullanılabilecek bitki koruma ürünlerinin kullanım zamanı, şekli ve dozları hakkında İl/İlçe Tarım ve Orman Müdürlükleri ve reçete yazma yetkisi bulunan Ziraat Mühendislerinden yardım isteyiniz.

İLETİŞİM BİLGİLERİ

Adres:

ESKİŞEHİR İL TARIM VE ORMAN MÜDÜRLÜĞÜ
Bitkisel Üretim ve Bitki Sağlığı Şube Müdürlüğü
Kütahya Yolu Üzeri Sazova Mevkii Tepebaşı/ESKİŞEHİR
Telefon : (222)310 17 17 /260-261 Fax : (222)310 04 76
E-posta: eskisehir@tarimorman.gov.tr



T.C. TARIM VE ORMAN BAKANLIĞI ESKİŞEHİR İL MÜDÜRLÜĞÜ

BİTKİSEL ÜRETİM VE BİTKİ SAĞLIĞI ŞUBE MÜDÜRLÜĞÜ

AKDENİZ MEYVE SİNEĞİ

AKDENİZ MEYVE SİNEĞİ
Ceratitis capitata Wied.



ESKİŞEHİR
2021-12

Tanımı

Yumurta: Yumurtaları mekik şeklinde ve beyazdır.

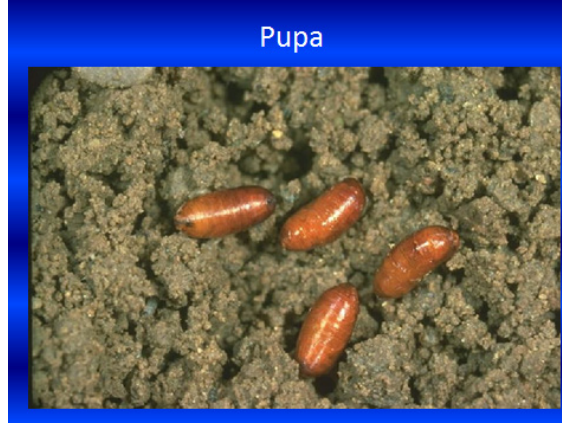
Larva, beyaz ve bacaksız, baş tarafı sivri, arkası ise küt bir yapıda olup, vücudu 11 segmentten oluşmaktadır. Pupa, koyu kahverenginde olup, fiçı şeklindedir.

Ergin, 4.5–6.0 mm boyundadır. Vücudun genel rengi sarımsı kahverengidir. Baş sarı, gözleri büyük, yeşil, madeni pırıltılı, kenarları kırmızıdır.

Toraks abdomene oranla daha açık renkte olup, üst tarafında ikinci segmentin alt yarısı ile dördüncü segmentin alt kısmının üçte ikisini kapsayan grimsi renkte 2 şerit vardır.

Kanatları geniş olup, üzerinde siyah ve soluk kahverengimsi şeritler vardır. Ayrıca kanatların kaide kısmına yakın yerde küçük nokta ve lekecikler mevcuttur.

Bacakları kırmızımsı sarı olup, üzerinde sarı ve siyah kıllar bulunur. Dişilerin abdomenlerinin sonunda



Yaşam Döngüsü

Zararlı, kışı toprakta pupa veya ağaç üzerinde kalan meyveler içinde larva olarak geçirir. İklim koşullarına göre ilkbahar sonu yaz başında çıkan erginler, beslen- dikten sonra meyvelerin vurma olgunluğuna (ben düşme, renk dönüşümü) gelmesinden itibaren, yumurtalarını meyve kabuğu altına ovipozitörleri ile açtıkları deliğe bırakırlar.

Açılan yumurtalardan çıkan larvalar meyvenin etli kısmı ile beslenerek üç dönem geçirir ve olgun larvalar kendilerini toprağa atarak, toprağın 2-3 cm derinliğinde pupa olurlar.

Larva gelişmesi, özellikle sıcaklığa bağlı olarak 9-18 gündür.

Pupa süresi yazın 10–12 gündür.

Çıkan erginler 4–7 gün beslendikten sonra eşey olgunluğuna erişir. Dişilerin yumurta bırakması için sıcaklığın 16°C'nin üzerinde olması gerekir ve bir dişi ömrü boyunca yaklaşık 200–300 yumurta bırakabilir.

Erginin ortalama ömrü doğal koşullarda 30–50 gündür. Ege Bölgesinde yılda 4–5, Akdeniz Bölge-

sinde ise 7–8 döl verebilmektedir. İlimizde yılda 2-4 döl verdiği düşünülmektedir.

Konukçuları

Polifag bir zararlıdır. İlimizde tespit edilen en önemli konukçuları şeftali, Trabzon hurması, hünnap, kayısı, ayva, nar ve incirdir. Tercih ettiği konukçuların mevcut olmadığı hallerde, kiraz, armut, elma ve bunların yabancı türlerinde yaşayışını devam ettirebilme kabiliyetine sahiptir.

Dünyada 350 den fazla meyve türünde zarar yaptığı tespit edilmiştir.



Nar, Trabzon Hurması ve Portakaldaki Zararı

Zarar Şekli

Akdeniz meyve sineği erginleri; meyvelerin vurma olgunluğuna geldiği dönemde yumurta bıraktıkları noktalarda sarımsı lekelere, olgun meyvelere yumurta bıraktıkları noktalarda ise kahverengimsi lekelere neden olurlar

Akdeniz meyve sineği'nin esas zararı larvaları tarafından yapılır. Konukçusu olduğu meyvelerin etli kısmında beslenen larvalar, meyvede yumuşama ve çöküntü meydana getirir. Buluşuk meyveler zamanın-

Larva

